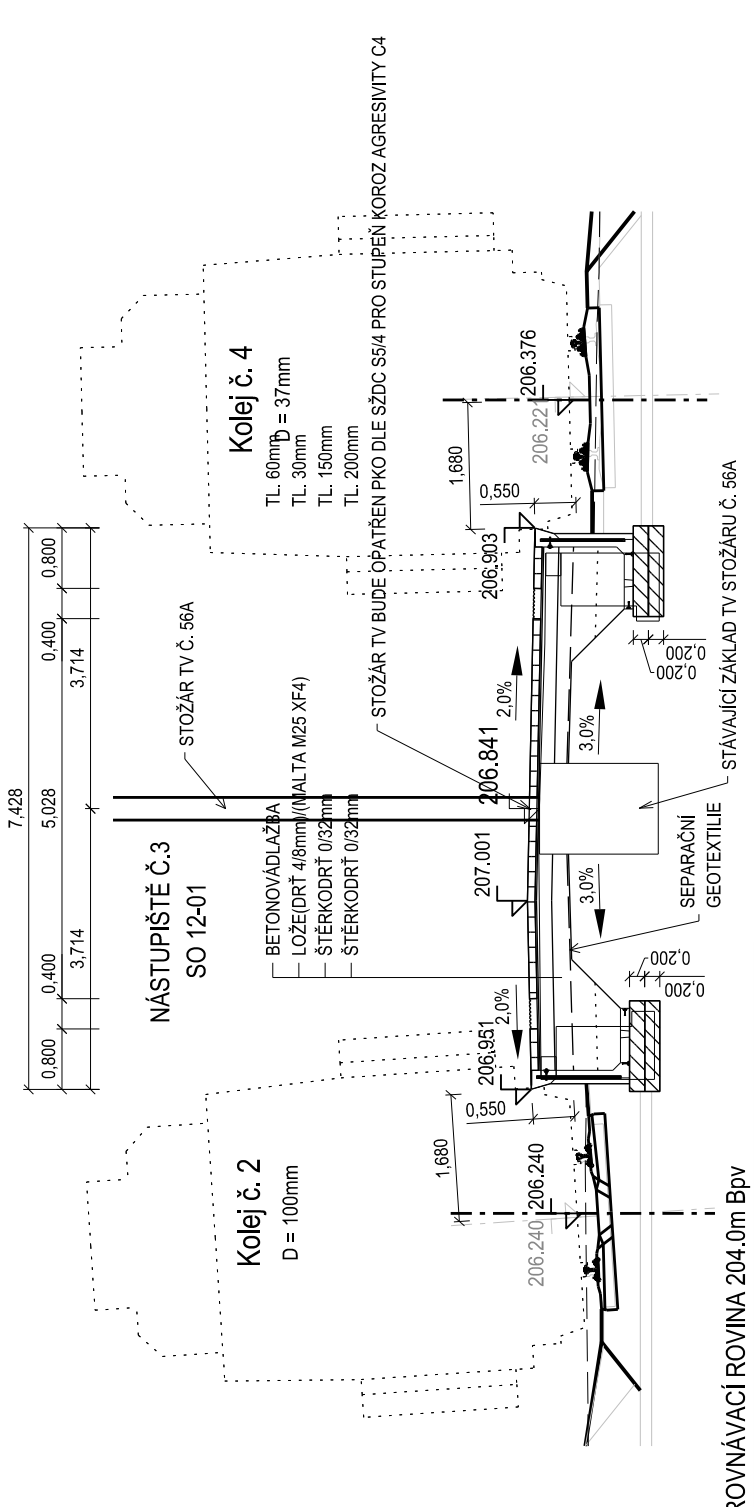
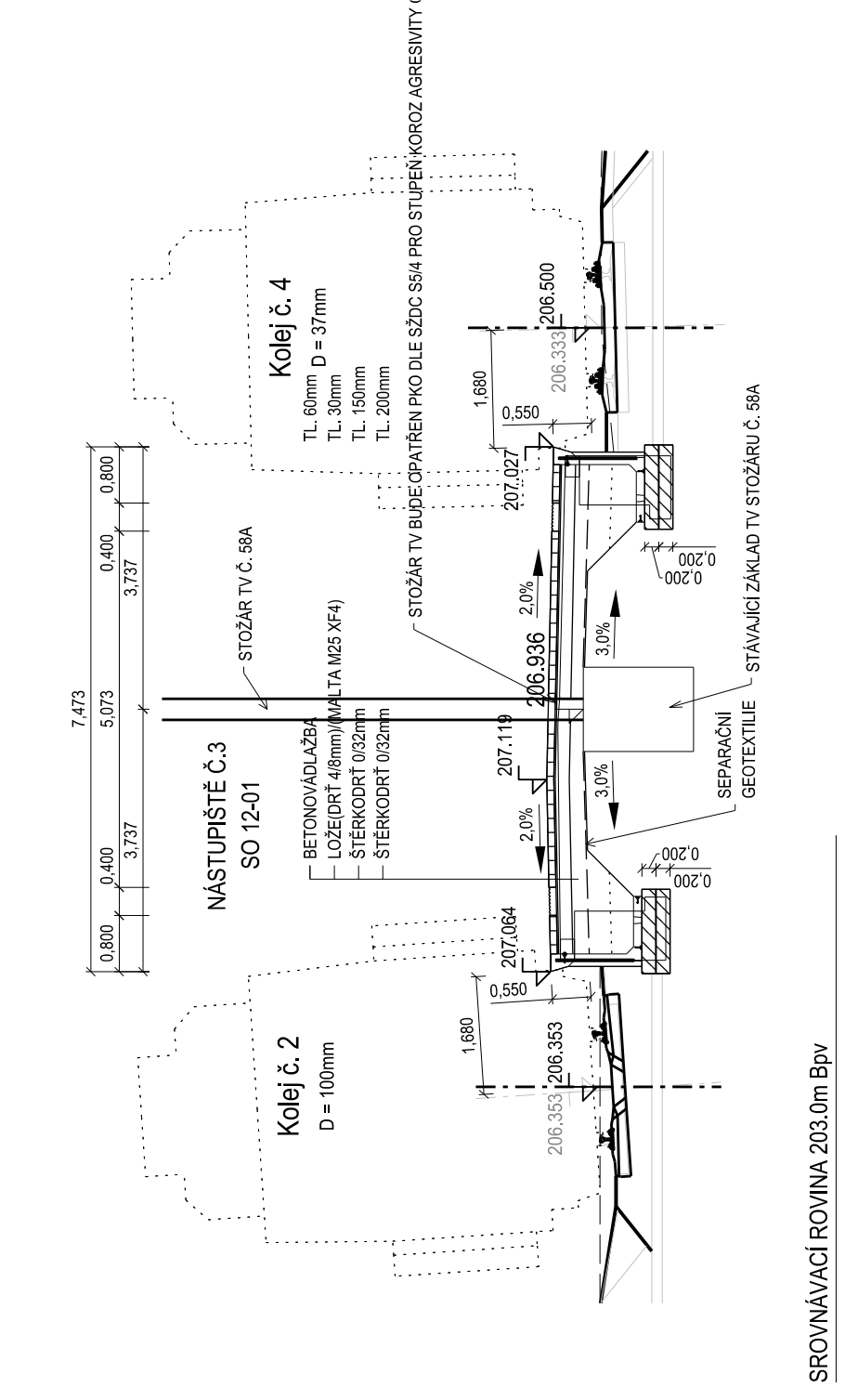


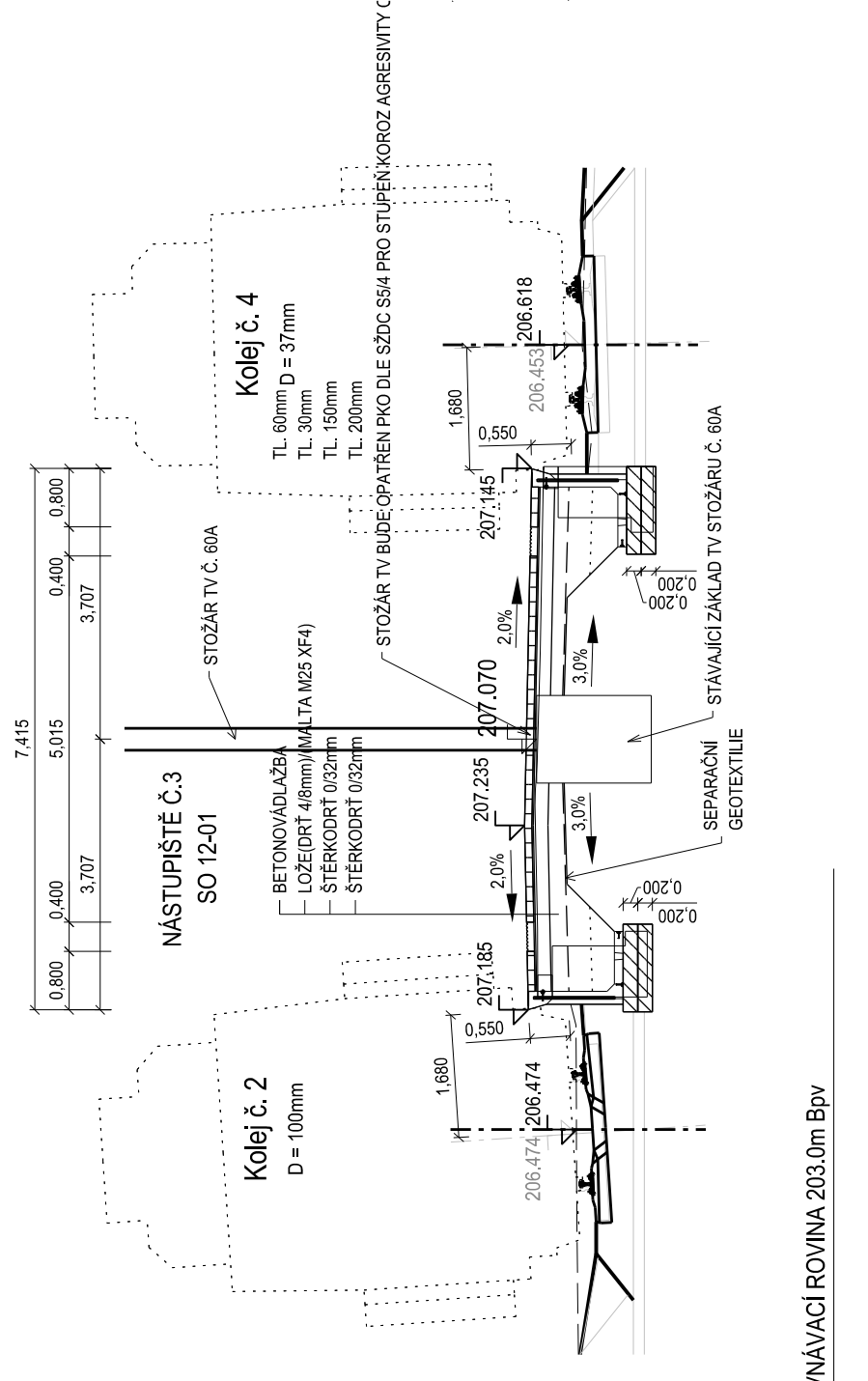
ŘEZ V MÍSTĚ STOŽÁRU TV Č. 56A NÁSTUPIŠTĚ Č.3
km 370.992 489



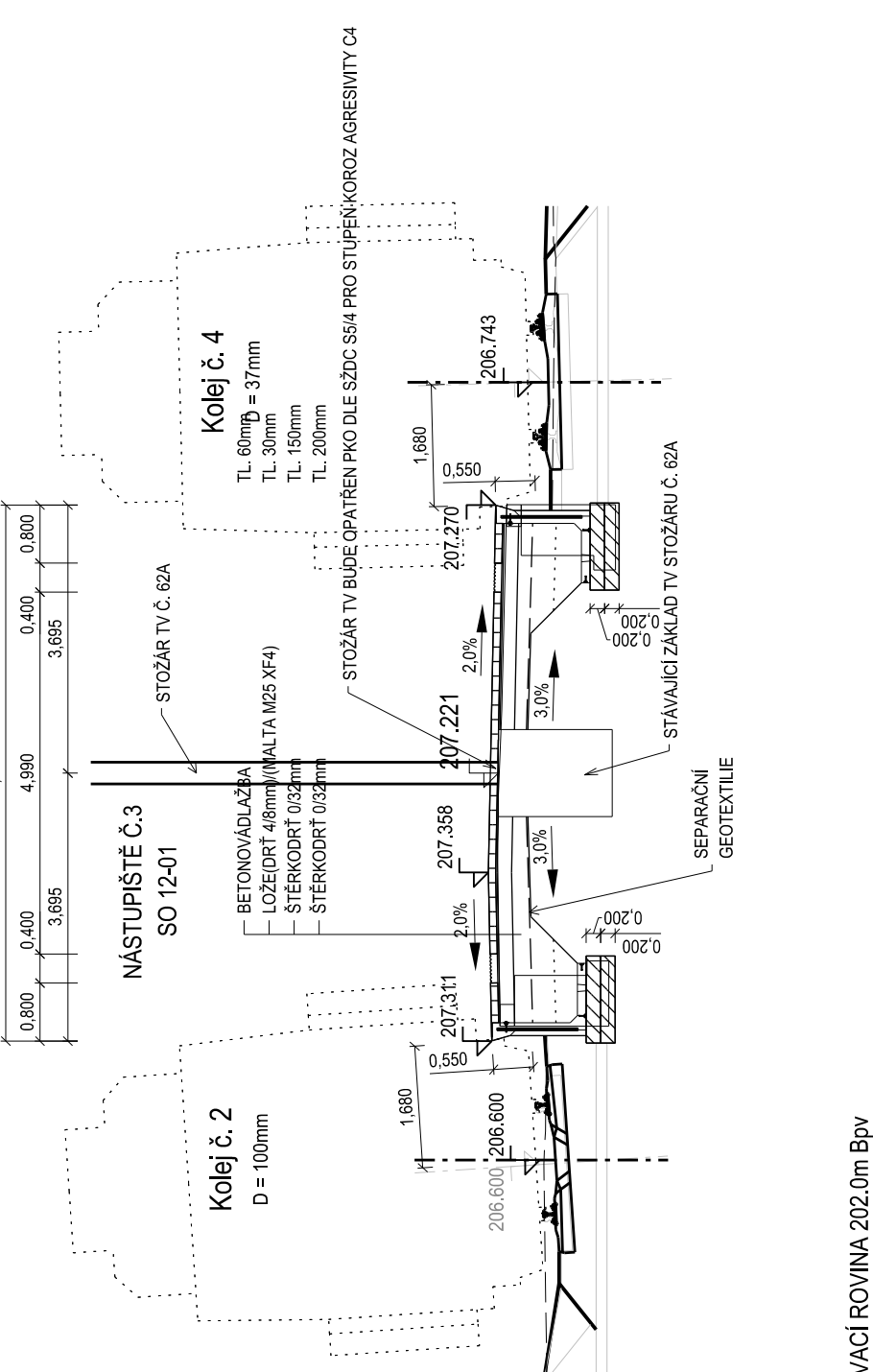
ŘEZ V MÍSTĚ STOŽÁRU TV Č. 58A NÁSTUPIŠTĚ Č.3
km 371.036 114



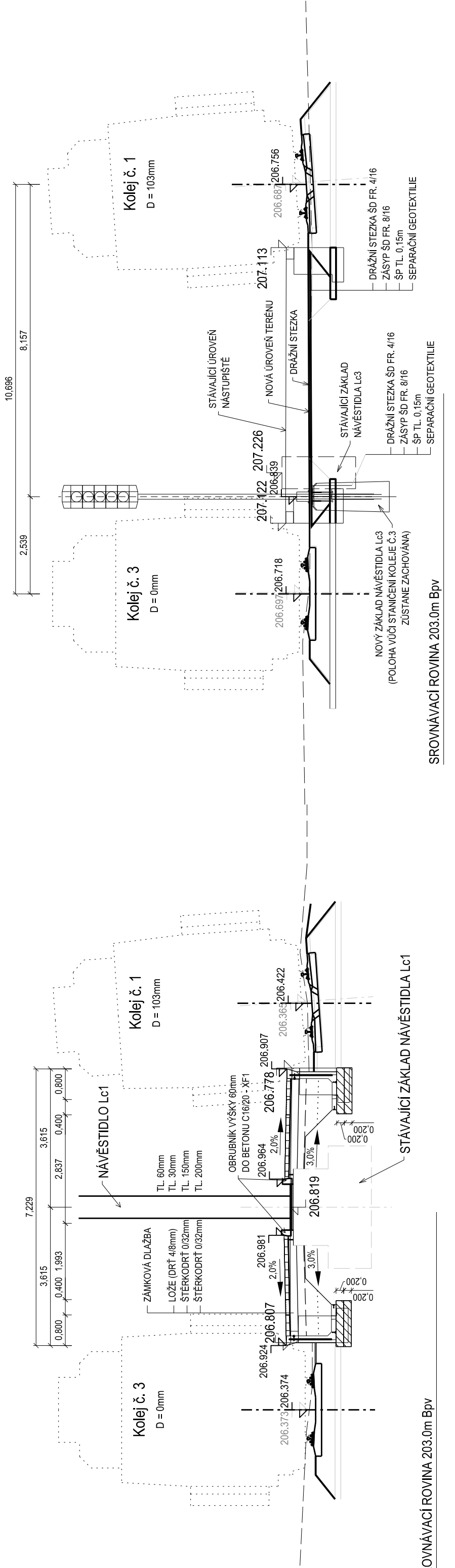
ŘEZ V MÍSTĚ STOŽÁRU TV Č. 60A NÁSTUPIŠTĚ Č.3
km 371.082 920



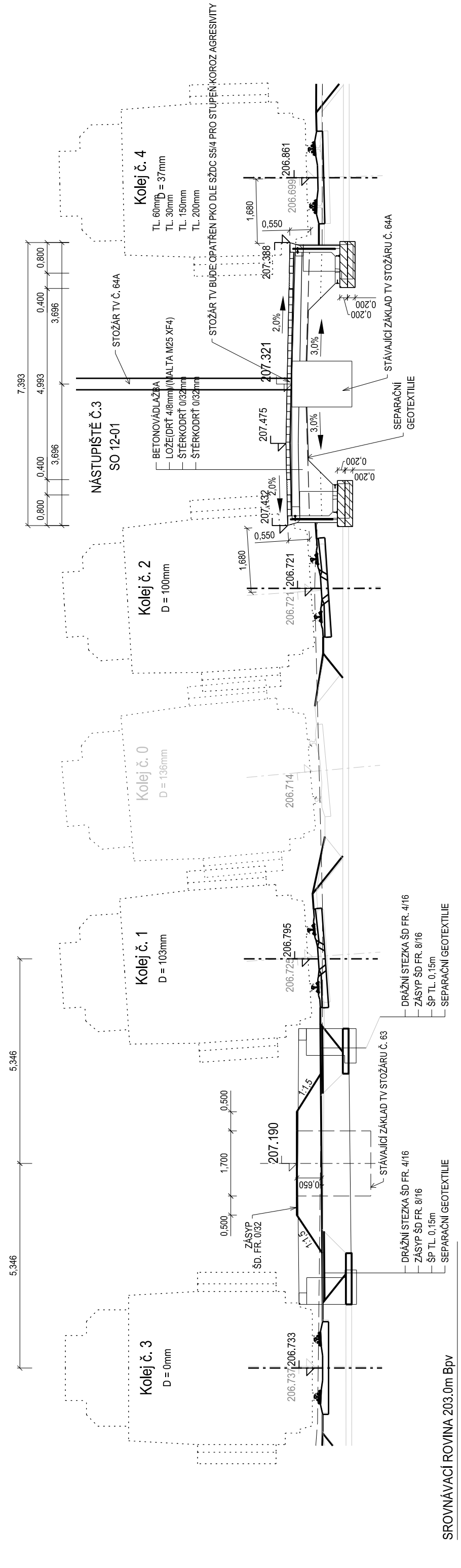
ŘEZ V MÍSTĚ STOŽÁRU TV Č. 62A NÁSTUPIŠTĚ Č.3
km 371.131 993



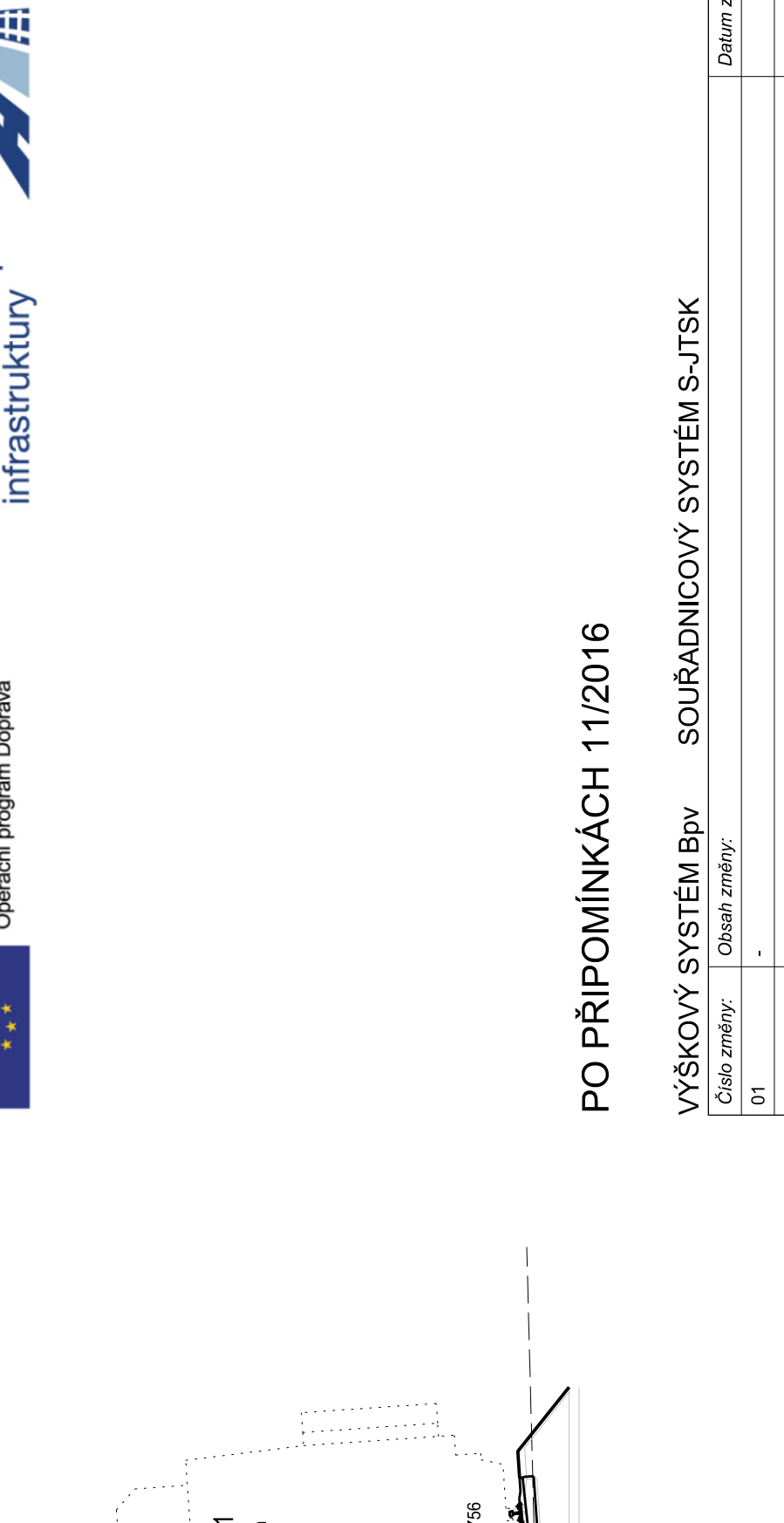
ŘEZ V MÍSTĚ NÁVĚSTIDLA Lc1
km 371.042 976



ŘEZ V MÍSTĚ STOŽÁRŮ TV Č. 63 a 64A
km 371.178 797



ŘEZ V MÍSTĚ NÁVĚSTIDLA Lc3
km 371.164 119



EVROPSKÁ UNIE
Evropské strukturální a investiční fondy
Operační program Doprava

Ministerstvo dopravy
Státní fond dopravní infrastruktury

PO PŘIPOMÍNKÁCH 11/2016

VÝŠKOVÝ SYSTÉM BpV SOUŘADNICOVÝ SYSTÉM S-JTSK

Číslo změny:	Obsah změny:	Datum změny:
01	-	-
02	-	-
03	-	-

Objednatel: Správa železniční dopravní cesty, státní organizace
Dlážděná 10037, 110 00 Praha 1

Stavební správa západ
Sokolovská 278/1955, 190 00 Praha 9

Generální projektant:

SUDOP PRAHA a.s.
Olšanská 13, 130 80 Praha 3
tel.: +420 287 094 111
e-mail: praha@sudop.cz

Hlavní inženýr projektu:
JAROSLAV SOUMAR

Sředisko:

PROJEKTOVÉ STŘEDISKO PLZEŇ

Vedoucí střediska:

Odpovědný projektant SO, IO, PS:

Kontroloval:

ING. OTA HELLER

ING. JAN VOZECH

ING. LUKÁŠ PÁNEK

Název akce: 16-155.230

Projektový stupeň: PROJEKT

Část: NÁSTUPIŠTĚ

Datum: 10/2016

Číslo části: E.1.2.1

Název přílohy: SO 12-01 NÁSTUPIŠTĚ

Měřítko: 1:100

Číslo přílohy: 8.1

ŘEZ V MÍSTĚ TV STOŽÁRŮ, NÁVĚSTIDEL A UPRAV. ŠACHET

DO KONTAKTU JE UPOVZBUDEN KONTAKT S PRÁVEM K POUŽITÍ PRÁVA A S.